

# Aplicación SOFREL S500

## Saneamiento



Los autómatas de telegestión SOFREL S500 pueden dotarse de la función "Saneamiento".

Instalados en las estaciones de rebombeo o depuradoras, las S500 disponen de las funciones siguientes:

- ▶ Control del funcionamiento de la estación: fallos de las bombas, desconexiones, desbordamientos, etc.
- ▶ Cálculos y balances: volúmenes bombeados, caudal entrante, caudal de las bombas y detección de bombas obstruidas.
- ▶ Automatismo de la estación: permutación de las bombas, tratamiento del sobrecaudal, gestión de las seguridades de funcionamiento,...

La aplicación "SOFREL Saneamiento" aporta una ayuda inestimable en el seguimiento de las redes de agua residuales (autovigilancia). Permite una optimización de los costes de instalación (tiempo de implantación reducido, racionalización del armario eléctrico) contribuyendo a la eficacia de la explotación (mantenimiento preventivo, detección de fallos,...).



Sofrel  
**LACROIX**

# SOFREL S500: telegestión y automatismo de las estaciones de rebombeo

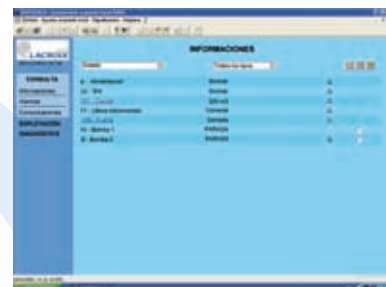
## FUNCIONES SANEAMIENTO

### ► Automatismo

- Permutación del funcionamiento de las bombas
- Seguridades de funcionamiento (temporizaciones, etc.)
- Toma en cuenta de los fallos de los captadores
- Tratamiento del sobrecaudal
- Función antianillos de grasa y antisedimentos

### ► Cálculos

- Tiempo de funcionamiento y número de arranques de las bombas
- Volúmenes bombeados (horarios y diarios)
- Caudal entrante
- Caudal de las bombas
- Número y duración de los desbordamientos
- Detección de las bombas obstruidas
- Búsqueda de aguas parásitas



## EXPLOTACIÓN

### ► Pantalla gráfica

- La pantalla gráfica permite visualizar el estado de la Estación de Rebombeo (nivel depósito, fallos,...) y modificar los parámetros de funcionamiento (umbral de arranque, Marcha / Paro,...)



### ► Navegador

- Mediante un navegador de Internet se pueden consultar los informes de marcha/parada del bombeo, las curvas de caudal, etc.

### ► Servidor vocal y SMS

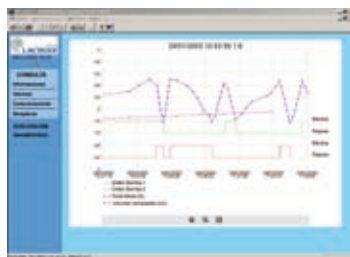
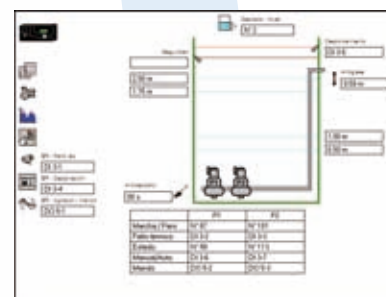
- Se puede trasladar un fallo de alarma a los operarios de guardia, en vocal o SMS

### ► PC de telegestión

- Los estados de funcionamiento, los volúmenes y caudales, etc., se transmiten a un PC de telegestión para archivarlos en una base de datos

## CONFIGURACIÓN

- La configuración se realiza en un PC, en un entorno gráfico
- Se puede acceder a todos los parámetros directamente desde una vista gráfica que representa la Estación de rebombeo



Sofrel  
**LACROIX**

**SOFREL España**

Avenida de la Industria 4, Edificio nº 3, 2ª Escalera, 3º  
28108 Alcobendas - Madrid  
Tel.: +34 91 510 08 00 - Fax: +34 91 416 72 08  
E-mail: sofrel.es@sofrel.com - hotline.es@sofrel.com  
Web: www.sofrel.es